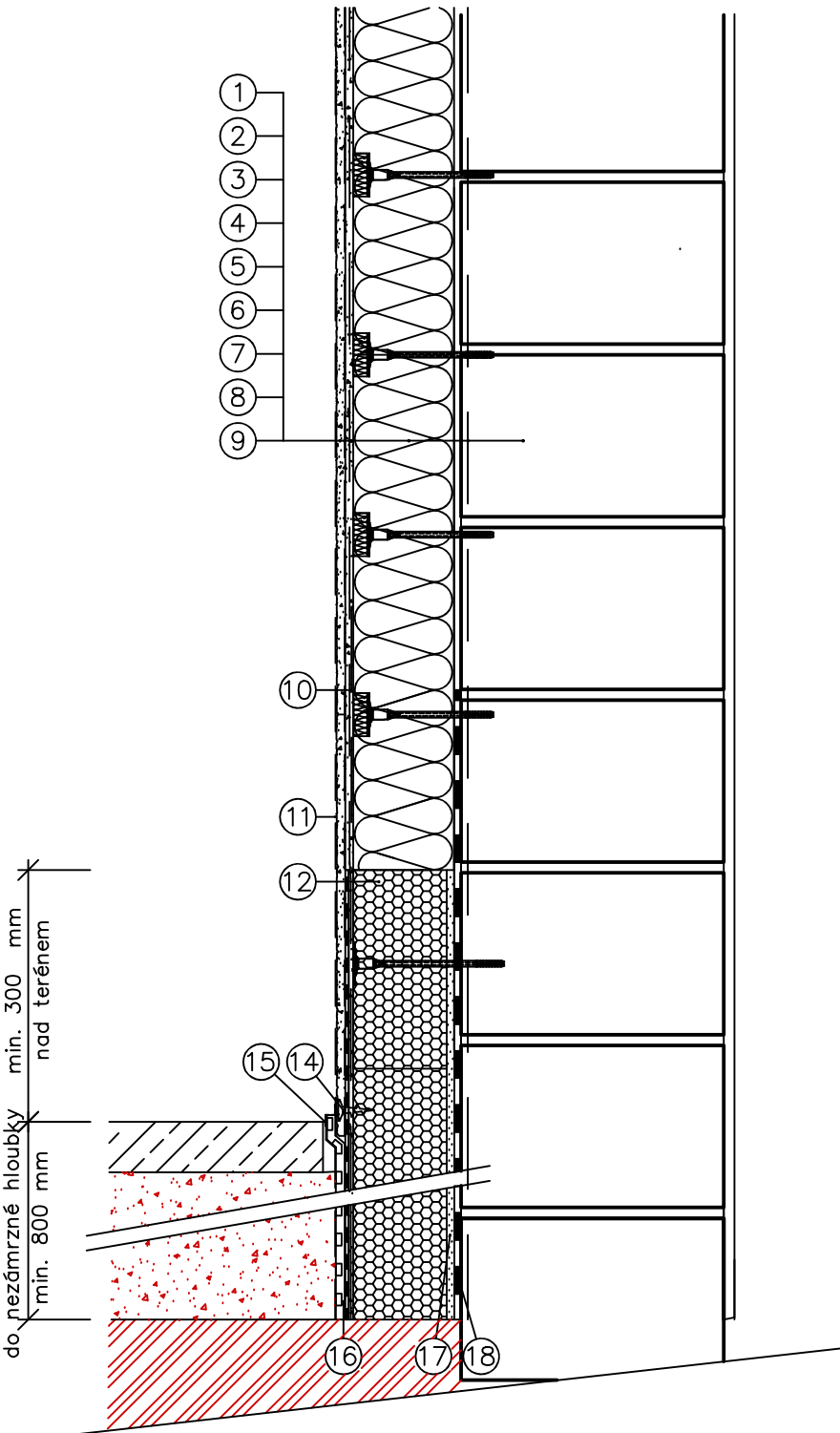


detail napojení ETICS MW/EPS na soklovou část s omítkou k okapovému chodníku




LEGENDA

1. Zdivo plynoslikátové bloky
2. Penetrace podkladu základní
3. Lepicí hmota
4. Minerální izolace z desek čedičové plsti (160 MM,  $\lambda_D = 0,038$ )
5. Talířová hmoždinka
6. Stěrková hmota
7. Výztužná síťovina
8. Základní nátěr
9. Konečná povrchová akrilátová omítka
10. Zesilující pás výztužné síťoviny
11. marmolitová omítká soklu stěrková hmota se síťovinou (min. 100 mm pod úroveň terénu)
12. EPS perimetr tl.160 mm (160 MM,  $\lambda_D = 0,035$ )
14. Kotvení krycí lišty mechanické ochrany
15. Krycí lišta mechanické ochrany s pružným tmelem
16. Mechanická ochrana tepelně izolačního výrobku
17. Bitumenové lepidlo a stěrka Asfaltová lepicí a izolační hmota
18. Stávající hydroizolační vrstva stavební konstrukce

Pozn.:

- Výrobce systému ETICS řešen ve výběrovém řízení, podmínkou je provedení tepelného izolantu z EPS s  $\lambda=0,037W/mK$  v tl.160mm
- Dodržení technologického předpisu vybraného výrobce
- Založení ETICS bez základacího profilu
- ETICS fasády bude řešeno systémově na základě vybraného výrobce jako celek
- Před započatím provádění prací ETICS je zapotřebí provést tahové zkoušky kotev s výsledným návrhem kotvení ETICS (po výběru systému ETICS přizvat technika výrobce), stávající schéma kotvení je orientační !
- Kotvy použít šroubovací, přesný typ a délka dle tahové zkoušky
- Zápustná montáž kotev
- ETICS musí být proveden jako certifikovaný systém jednoho výrobce, není možné kombinovat materiály od různých výrobců !

Investor:	Univerzita Jana Evangelisty Purkyně v Ústí nad Labem, Pasteurova 3544/1, Ústí nad Labem-centrum, 40001 Ústí nad Labem	 DIGITRONIC CZ s. r. o. Šimkova 904, 500 03 Hradec Králové www.digitronic.cz, tzb@digitronic.cz	
Místo stavby:	Univerzita Jana Evangelisty Purkyně v Ústí nad Labem k.n. Klíše(775053), p.č. 1278/2, 1284/1, 1284/2, 1284/6, 1286/2		
Zodp. projektant:	Ing. Radek Dědina	Stupeň PD:	DPS
Vypracoval:	Tomáš Ondráček	Datum:	05/2022
Část:	ARCHITEKTONICKO-STAVEBNÍ	Zakázka číslo:	4348
Revize:			00
Akce:	<b>Rekonstrukce budovy kateder a UJEP - Rekonstrukce auly a výstavního koridoru</b>	Paré:	Formát: A3 Měřítko: 1:10 Číslo výkresu: D.1.1.det 01
Obsah:	<b>2.ETAPA - REKONSTRUKCE AULY DETAIL SOKLU</b>		